



# LE PETIT GUIDE DES TENDANCES

À la découverte des tendances et des styles  
de 2022

LA PETITE DÉCORATRICE.





# LE PETIT SOMMAIRE

---



## Les tendances déco 2022

- La tendance néo-antique..... p.2
- La tendance japandi.....p.4
- La tendance méditerranéenne..... p.6
- La tendance minimaliste..... p.8

Les couleurs tendances de 2022  
p.16

## Les styles intemporels

- Le style scandinave..... p.13
- Le style industriel..... p.13
- Le style art-déco..... p.14

Les matières tendances de 2022  
p.17

- Le style ethnique..... p.14
- Le style contemporain..... p.15
- Le style charme..... p.15

Les mobiliers tendances de 2022  
p.18



# LES TENDANCES DÉCO 2022

---



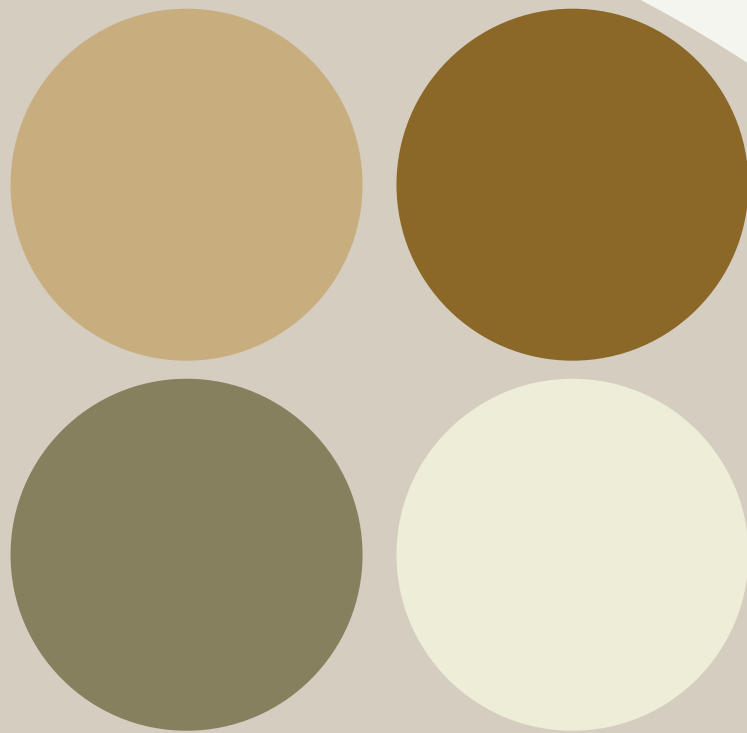


# LA TENDANCE néo-antique

(Re)découvrez le style antique et ses codes classiques qui sont modernisés et revisités. Des lignes souples, des couleurs douces et des matières brutes pour sublimer votre intérieur



# Les couleurs



Les couleurs du néo-antique sont plutôt pures et naturelles comme la couleur terre ou le beige. On retrouve différentes teintes aux nuances proches pour des contrastes légers.



## Les indispensables

Les formes et les courbes souples sont des indispensables pour la déco néo-antique. Les vases en céramique, les meubles et les murs avec des stries, des meubles aux formes organiques et du travertin sont essentiels.



Source photo : Pinterest



## Les matières

Le noyer, le béton ciré, la laine bouclée et les stries sont des matières incontournables pour un intérieur néo-antique.



# LA TENDANCE japandi



Le japandi est un mélange des influences Scandinave et Japonaise. Devenu une vraie tendance, ce mélange entre le cocooning Scandinave, le minimalisme et l'esthétisme Japonais séduit un grand nombre pour un intérieur épuré où l'on garde uniquement ce qui est fonctionnel.



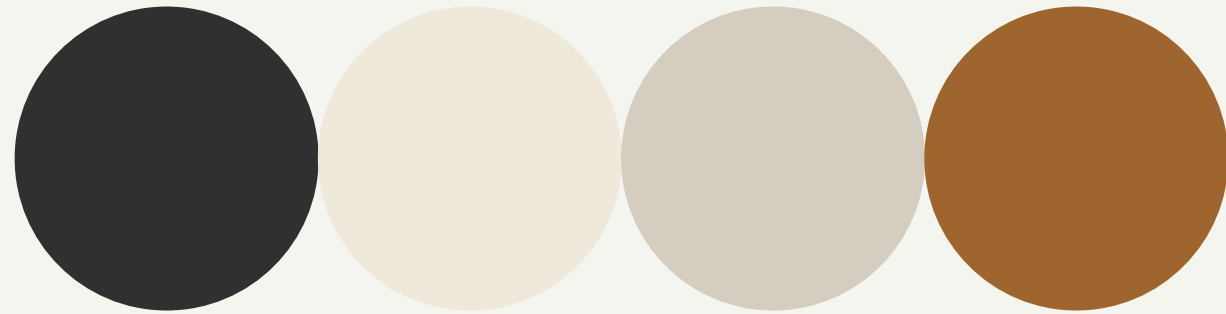
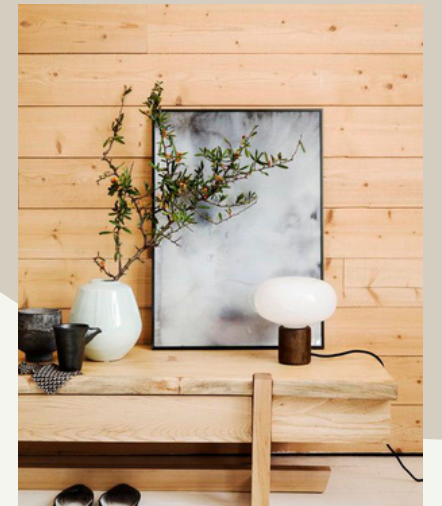


## Les matières

Les matières naturelles sont des indispensables de la tendance Japandi. On retrouve toutes sortes de bois, le chanvre, le rotin, le lin, le cannage et même des pierres pour le sol.

## Les indispensables

Pour un intérieur Japandi, vous l'aurez compris, il faut ajouter des fleurs séchées ou des branches de cerisier, des meubles aux formes organiques associés à des formes géométriques et des objets fonctionnels comme des boîtes de rangements en cannage. Vous obtiendrez un intérieur épuré mais chaleureux.



## Les couleurs

Dans la tendance Japandi, on opte pour des couleurs sobres et épurées, tirant aussi sur des teintes terreuses. On retrouve donc différents tons de gris comme le gris clair ou le gris charbon. Le blanc crème, le taupe, le brun terre et le noir sont aussi des couleurs phares de la tendance.



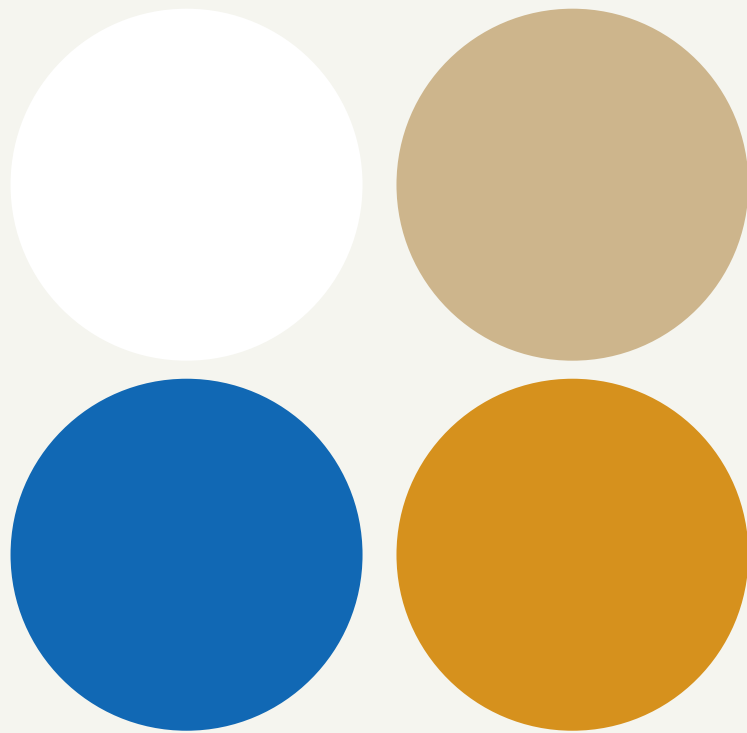
# LA TENDANCE méditerranéenne

Envie d'une ambiance rafraichissante, agréable et authentique ? Optez pour la tendance méditerranéenne avec des tons naturels, élégants et clairs qui illumineront votre intérieur

Réalisation : La Petite Décoratrice



# Les couleurs



La tendance méditerranéenne a une palette de couleurs lumineuse et claire. On retrouve principalement du blanc et toutes sortes de nuances de bleu. Pour compléter, on peut ajouter du beige, du terracotta, du jaune, ...



## Les indispensables

Pour un intérieur méditerranéen, il est indispensable de faire des mix and match de couleur, surtout entre le blanc et le bleu. Ajoutez des lauriers ou des oliviers égayera aussi votre intérieur. Pour finir, misez sur de la décoration tréssée, en fibre naturelle ou en céramique.



Source photo : Pinterest



## Les matières

Des matières brutes et naturelles sont au rendez-vous pour cette tendance. Du bois qu'il soit patiné, vieilli, blanchit ou flotté est indispensable pour un intérieur bord de mer. Le rotin, le lin, le macramé, la céramique et la jute répondent aussi à l'appel.

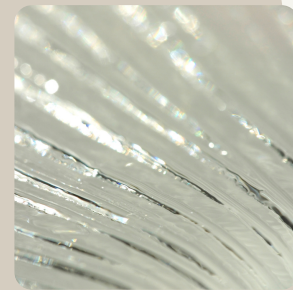


# LA TENDANCE minimaliste



"Less is more" est le mot d'ordre de la tendance minimaliste. On revient à l'essentiel, on ne garde que ce qui est fonctionnel. Les intérieurs sont épurés, ordonnés et sobres. Il y a de la linéarité, de la continuité et de la proportionnalité dans cette tendance.





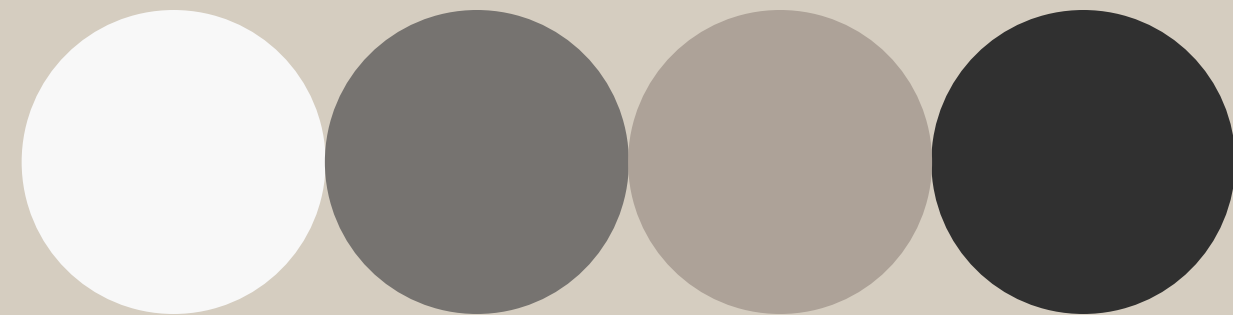
## Les matières

Pour une décoration minimaliste, il faut opter pour des matières nobles mais simples. On retrouve du béton, du verre, des métaux comme l'aluminium, de la pierre, du bois et des matières artificielles comme l'acrylique ou le vinyle. En revanche, on évite le carrelage et les motifs complexes



## Les indispensables

Les indispensables du minimalistes sont les objets déco noir métallique pour contraster avec le reste de l'aménagement. Mais aussi les rangements, on mise tout sur des meubles de rangements fonctionnels. La lumière naturelle est aussi essentielle pour une décoration minimaliste réussie.



## Les couleurs

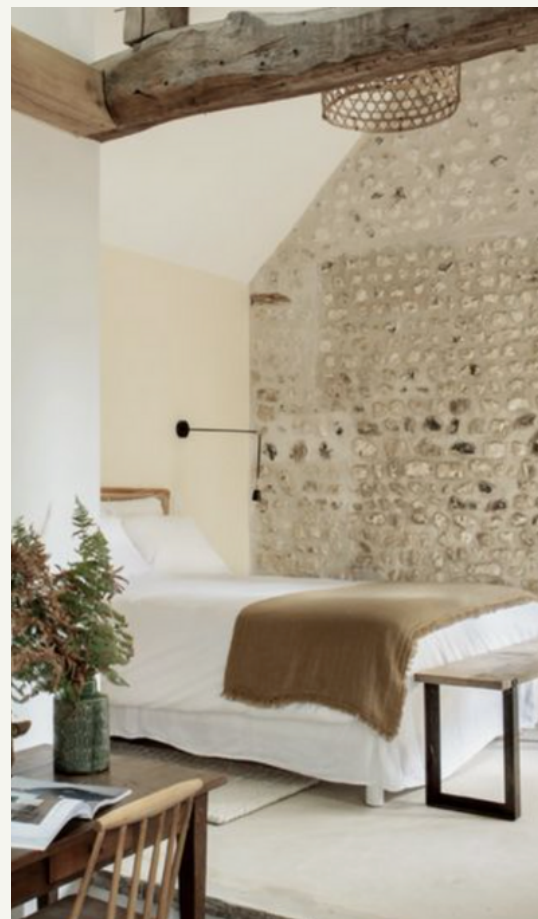
Dans la tendance minimaliste, la palette des couleurs est sobre et neutre. Le blanc est l'élément phare de l'intérieur. On retrouve aussi des nuances de gris et de beige. On peut jouer sur des contrastes, notamment avec une touche de noir ou de couleur.



# Découvrez aussi

# LES STYLES DÉCO INTEMPORELS

---



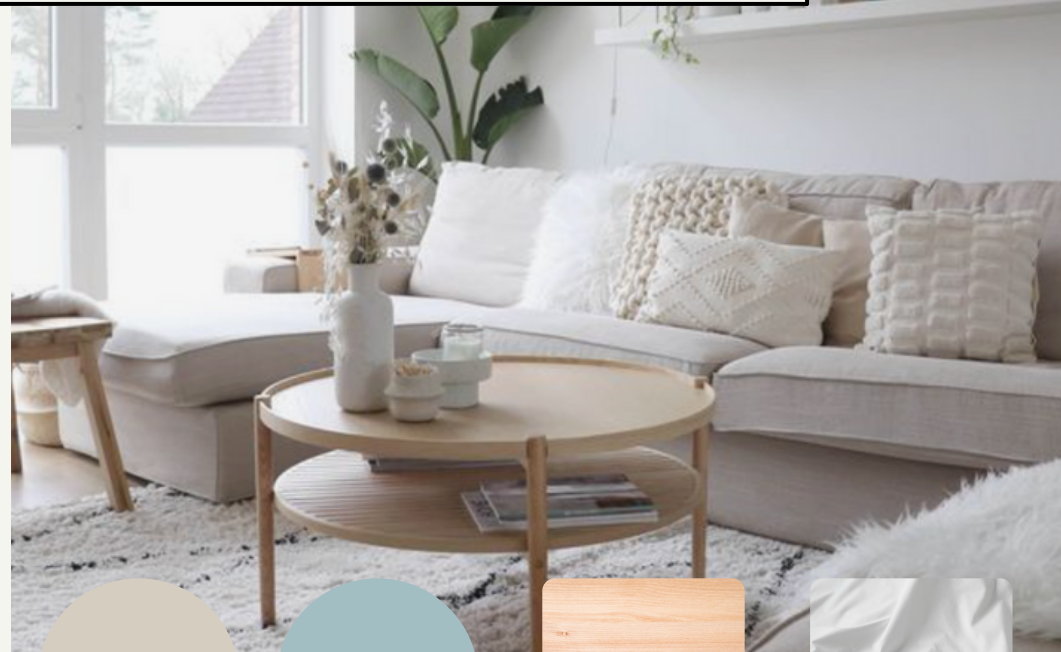




## LE STYLE SCANDINAVE

### Épuré et cocooning

Le style scandinave est un intemporel épuré, fonctionnel et cocooning. On retrouve des couleurs douces, claires et pastels, avec des touches colorées pour dynamiser le tout. Du côté des matières, elles sont douces et chaleureuses.



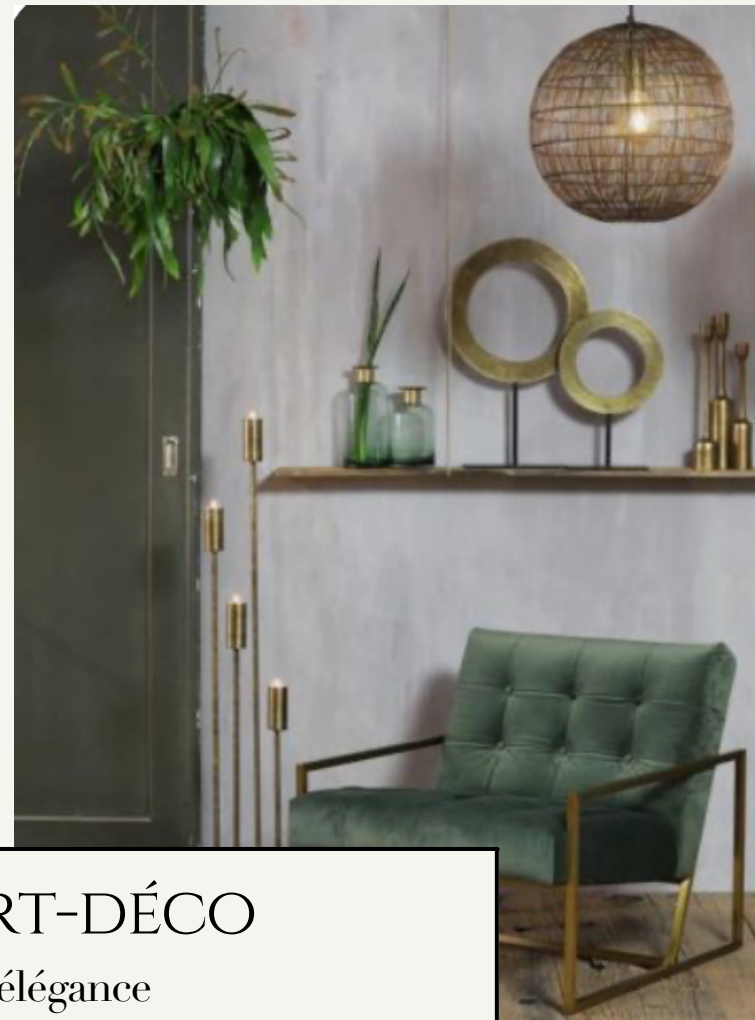
## LE STYLE INDUSTRIEL

### Brut et assumé

Le style industriel reprend les codes des lofts aux espaces ouverts. C'est un style de décoration au caractère brut et assumé. Les couleurs sont sombres et fortes comme le noir, le gris anthracite, le rouge et le bleu canard. Du côté des matières, elles sont authentiques et brutes comme la brique rouge, le béton ciré, le cuir brun, le bois brut et les métaux.



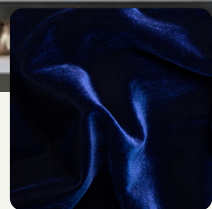
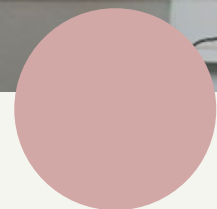
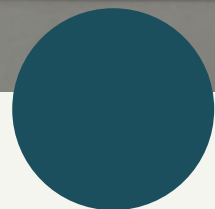
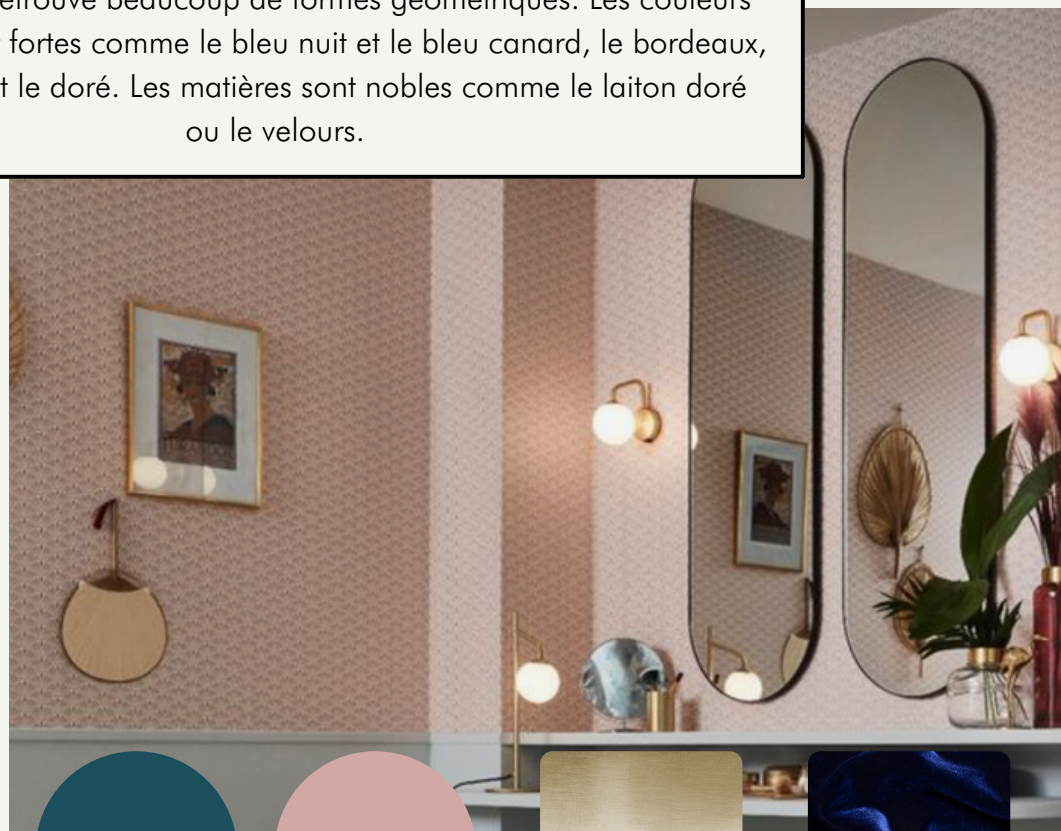




## LE STYLE ART-DÉCO

### Glamour et élégance

Le style art-déco donne un esprit élégant, glamour et généreux à votre intérieur. On retrouve beaucoup de formes géométriques. Les couleurs sont sombres et fortes comme le bleu nuit et le bleu canard, le bordeaux, le vert foncé et le doré. Les matières sont nobles comme le laiton doré ou le velours.



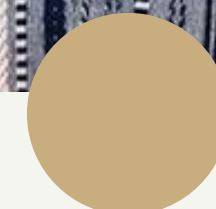
14 Source photo : Pinterest



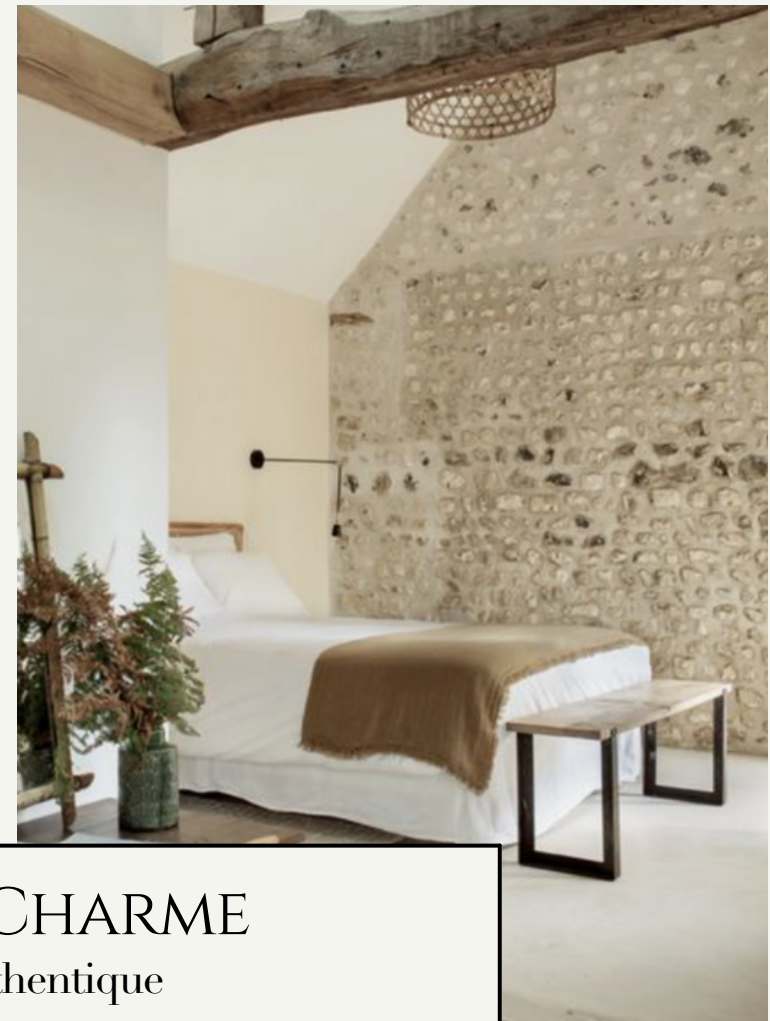
## LE STYLE ETHNIQUE

### Chaleureux et coloré

Le style ethnique est un mélange d'horizon, une véritable invitation aux voyages. C'est un style chaleureux et coloré. On opte pour des couleurs chaudes comme des nuances d'orange, le terracotta, le beige et le jaune. Les matières sont douces et naturelles comme la fibre végétale avec le rotin, le cannage et le macramé



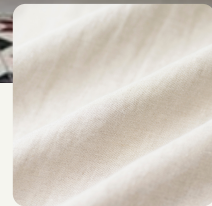
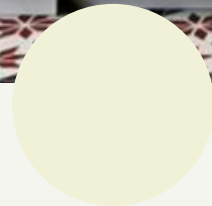




## LE STYLE CHARME

Cosy et authentique

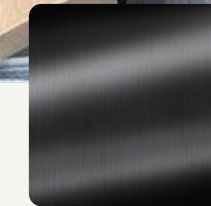
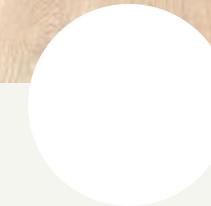
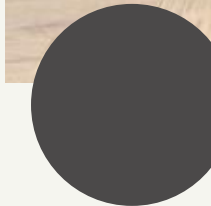
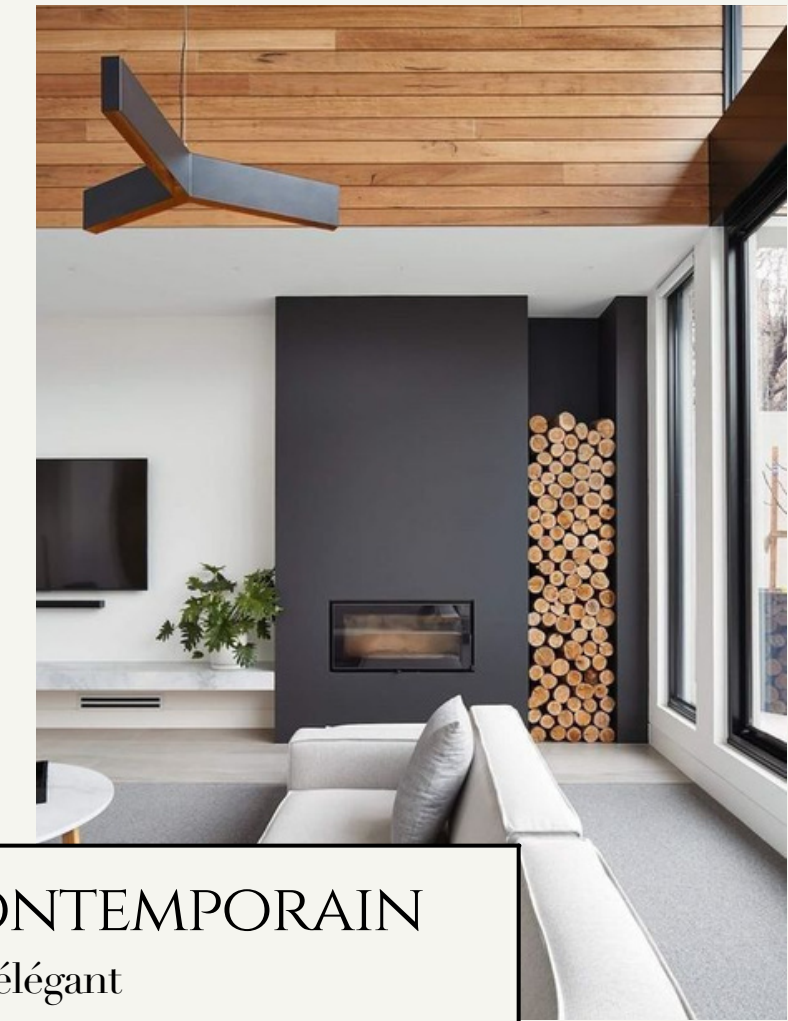
Le style charme offre une ambiance confortable et authentique. Une envie de retour aux sources est présent dans ce style avec une inspiration des anciennes maisons de famille et des meubles d'antan en bois. Les couleurs sont chaudes et tendres comme le beige, l'écru et le marron. Les matières sont brutes et naturelles comme le bois et le lin



## LE STYLE CONTEMPORAIN

Épuré et élégant

Le style contemporain est neutre, épuré, élégant, pratique et confortable avec des formes simples et discrètes. Ce style est très moderne et actuel. On retrouve des couleurs neutres comme le noir, le blanc, le gris et d'une touche de couleur tel que le jaune. Les matières sont tendances et intemporelles comme le métal noir, le bois, le marbre et le béton ciré.





Découvrez aussi...

# LES COULEURS TENDANCES DE 2022

Source photo : Pinterest



Le bleu horizon



Le kaki



Le lilas et le very peri



Le vert sauge



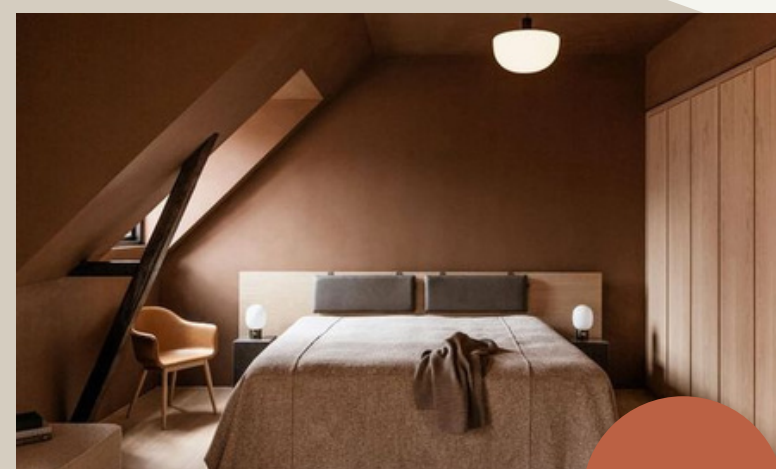
Le terracotta



Le nude



Le bordeaux



Le cognac

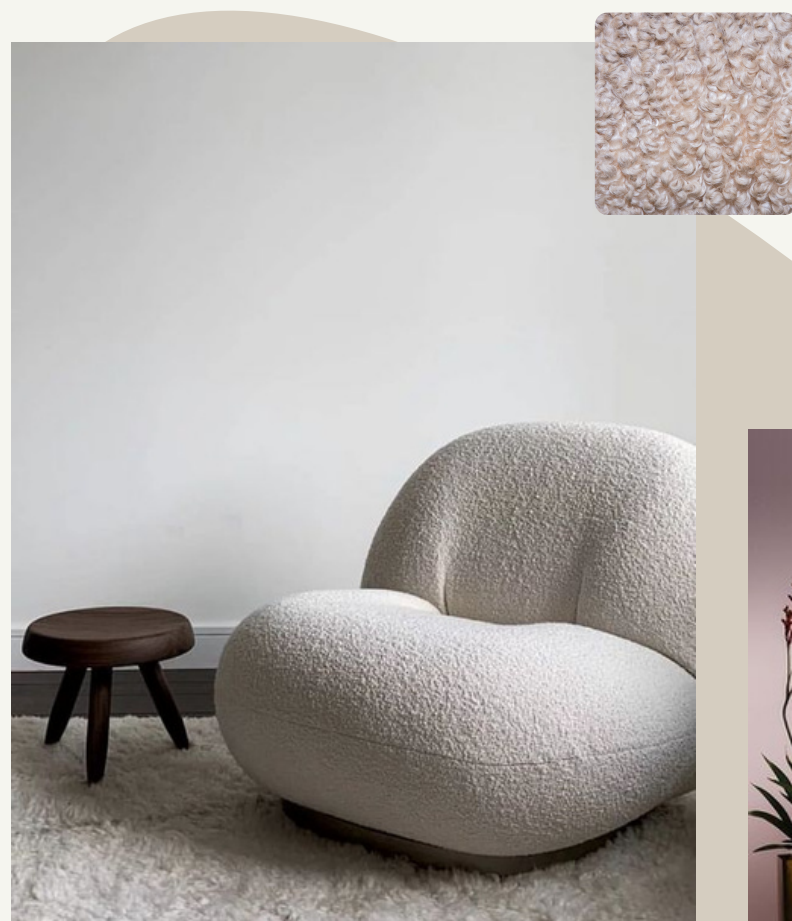


Les nuances de rose



Découvrez aussi...

# LES MATIÈRES TENDANCES DE 2022



La laine bouclée



Le laiton



Le travertin



Le verre dépoli



Le bois

Source photo : Pinterest



Découvrez aussi...

# LES MOBILIERS TENDANCES DE 2022

---



Les meubles aux formes organiques



Le bureau qui n'en a pas l'air



Les meubles de récup'



# À vous de choisir votre style et votre tendance préférée !



## CONTACT :

✉ [lpdecoratrice@gmail.com](mailto:lpdecoratrice@gmail.com)

☎ +33.6.80.72.88.26

💻 [lapetitedecoratrice.com](http://lapetitedecoratrice.com)

LA PETITE DÉCORATRICE.

